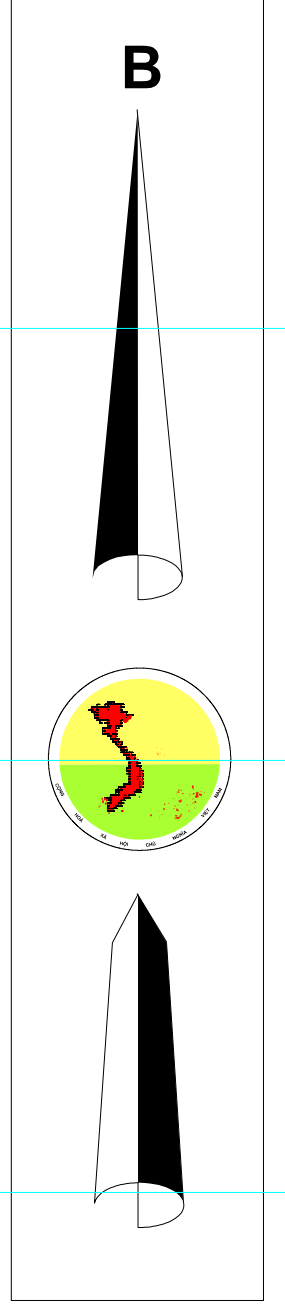
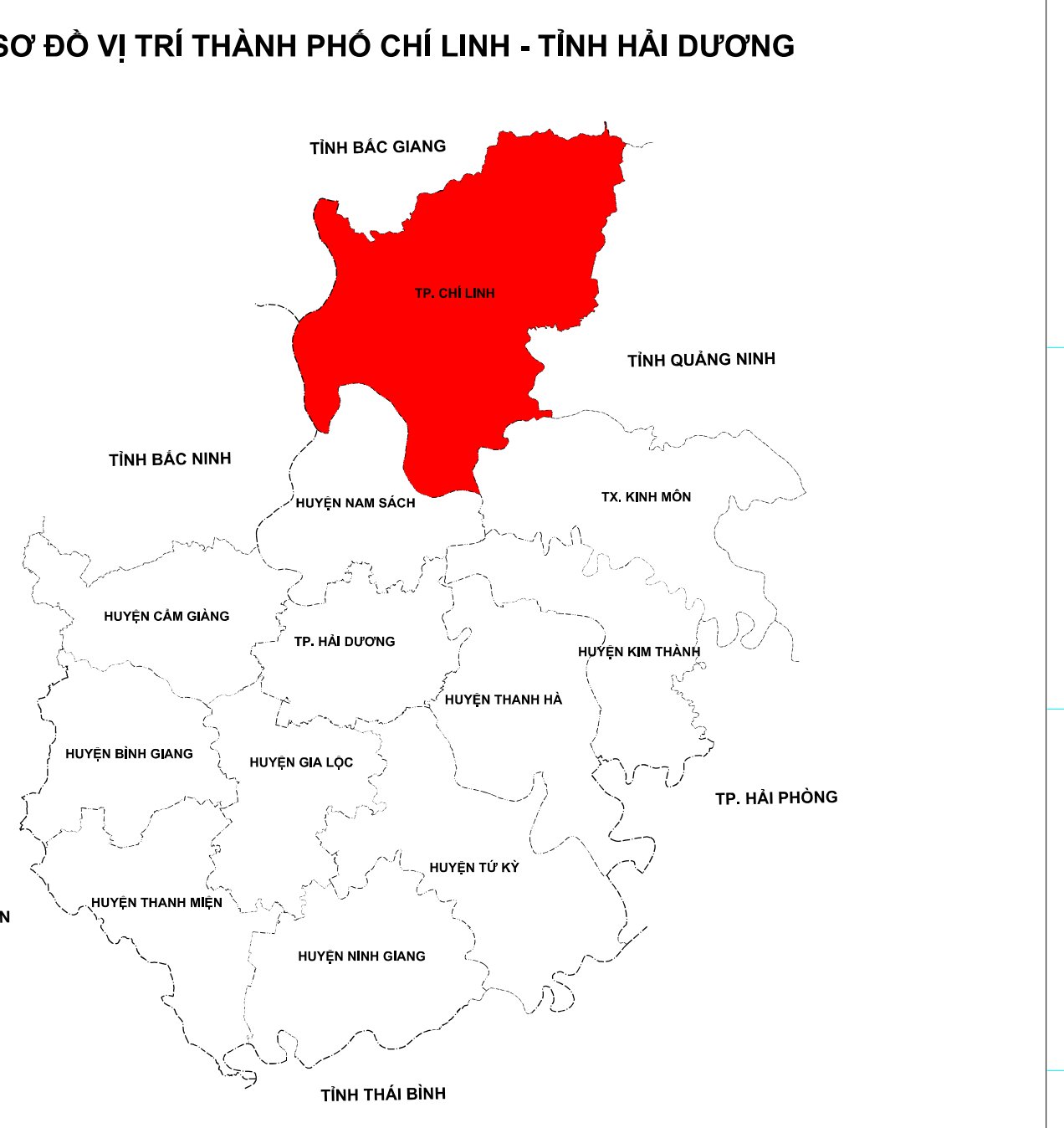
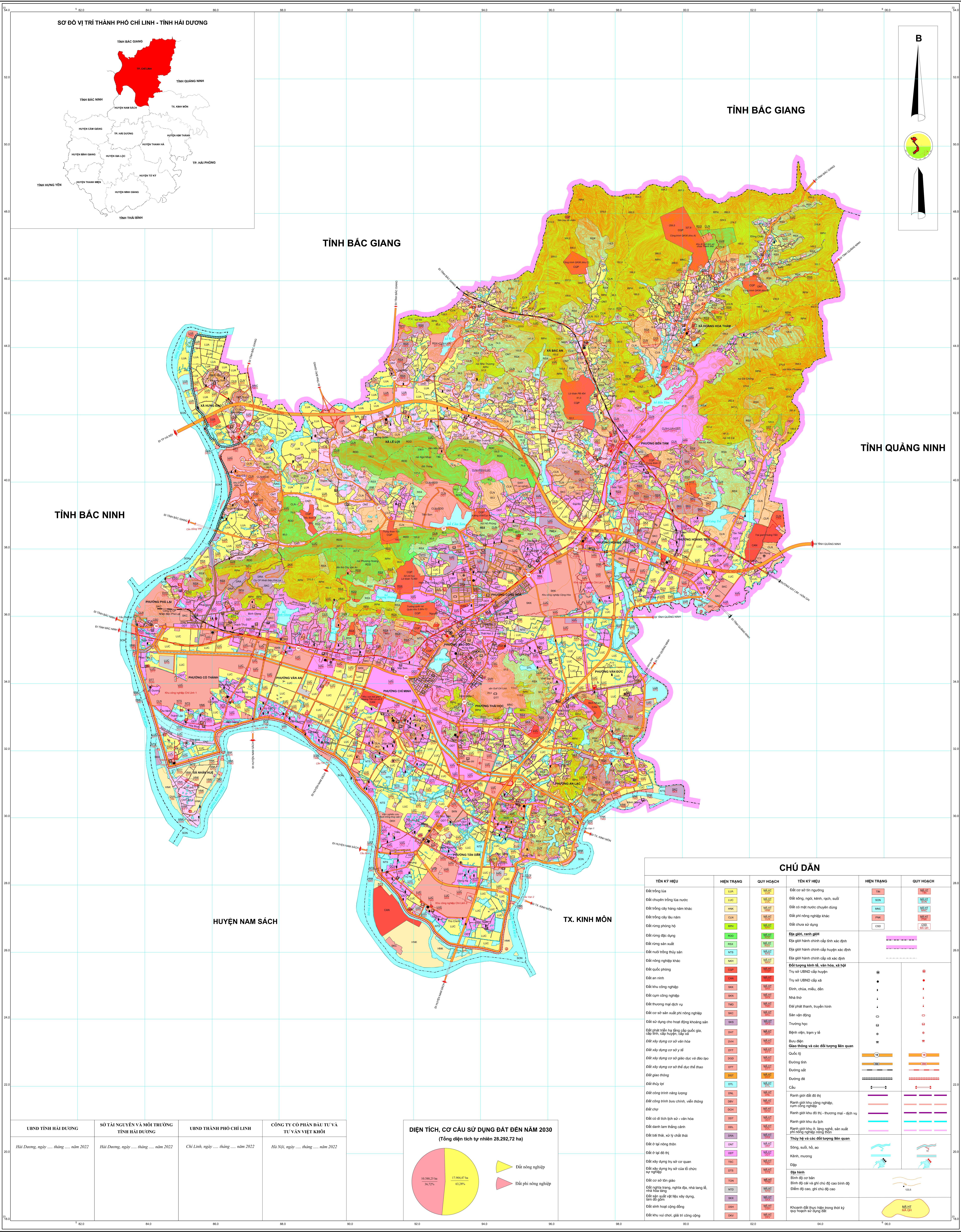
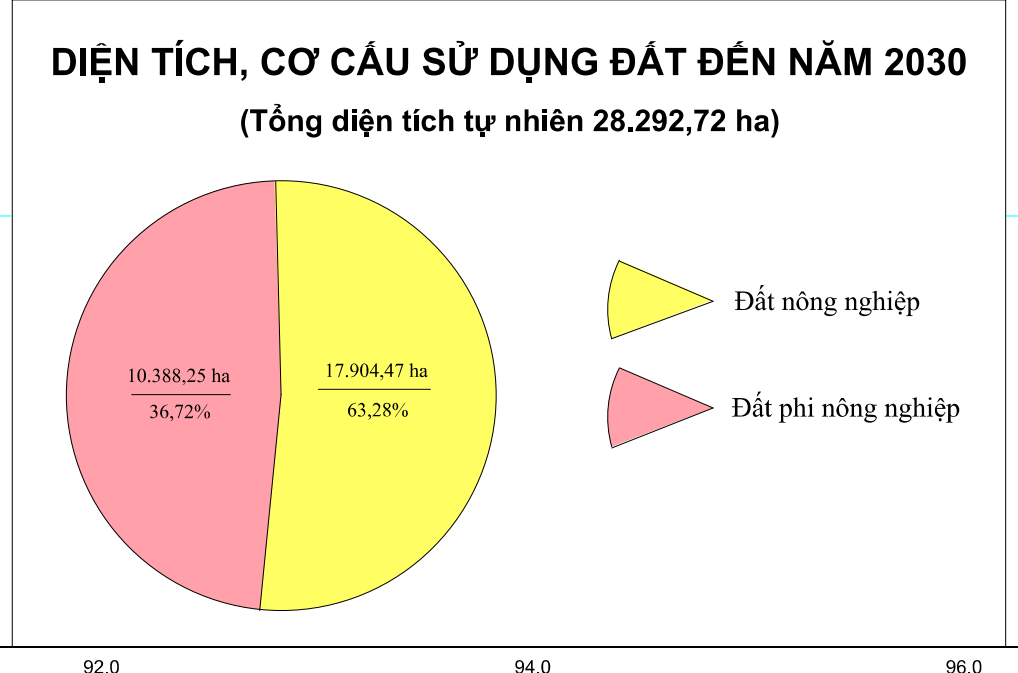


BẢN ĐỒ ĐIỀU CHỈNH QUY HOẠCH SỬ DỤNG ĐẤT ĐẾN NĂM 2030

THÀNH PHỐ CHÍ LINH - TỈNH HẢI DƯƠNG



UBND TỈNH HẢI DƯƠNG	SỐ TÀI NGUYÊN VÀ MÔI TRƯỜNG TỈNH HẢI DƯƠNG	UBND THÀNH PHỐ CHÍ LINH	CÔNG TY CỔ PHẦN ĐẦU TƯ VÀ TƯ VẤN VIỆT KHÔI
Hải Dương, ngày tháng năm 2022	Hải Dương, ngày tháng năm 2022	Chí Linh, ngày tháng năm 2022	Hà Nội, ngày tháng năm 2022



CHỮ DẪN					
TÊN KÝ HIỆU	HIỆN TRẠNG	QUY HOẠCH	TÊN KÝ HIỆU	HIỆN TRẠNG	QUY HOẠCH
Đất trống lìa	LUA	MA.01	Đất cơ sở tín ngưỡng	TR	MA.01
Đất chuyên trồng lúa nước	LUC	MA.02	Đất sông, ngòi, kênh, rạch, suối	SON	MA.02
Đất trồng cây hàng năm khác	PHK	MA.03	Đất có mặt nước chuyên dùng	MNC	MA.03
Đất trồng cây lâu năm	CLN	MA.04	Đất phi nông nghiệp khác	PHK	MA.04
Đất rừng phòng hộ	PHF	MA.05	Đất chưa sử dụng	CCD	MA.05
Đất rừng đặc dụng	RSD	MA.06			
Đất rừng sản xuất	RSX	MA.07	Biên giới, ranh giới		
Đất nuôi trồng thủy sản	NTS	MA.08	Biên giới hành chính cấp tỉnh xác định		
Đất nông nghiệp khác	NHK	MA.09	Biên giới hành chính cấp huyện xác định		
Đất quốc phòng	QOP	MA.10	Đổi tượng kiến trúc, văn hóa, xã hội		
Đất an ninh	DAN	MA.11	Trụ sở UBND cấp huyện		
Đất khu công nghiệp	DKN	MA.12	Trụ sở UBND cấp xã		
Đất cụm công nghiệp	CCN	MA.13	Đình, chùa, miếu, đền		
Đất thương mại dịch vụ	TMD	MA.14	Nhà thờ		
Đất cơ sở sản xuất phi nông nghiệp	SXC	MA.15	Đài phát thanh, truyền hình		
Đất sử dụng cho hoạt động khoáng sản	BKS	MA.16	Sân vận động		
Đất chất thải và công nghệ xử lý chất thải	CHT	MA.17	Trường học		
Đất xây dựng cơ sở văn hóa	DVH	MA.18	Bệnh viện, trạm y tế		
Đất xây dựng cơ sở y tế	DYT	MA.19	Bưu điện		
Đất xây dựng cơ sở giáo dục và đào tạo	DGD	MA.20	Giới thiệu và các đối tượng liên quan		
Đất giao thông	DGT	MA.21	Quốc lộ		
Đất thủy lợi	DTL	MA.22	Đường tỉnh		
Đất công trình năng lượng	DNL	MA.23	Đường sắt		
Đất công trình bưu chính, viễn thông	DBV	MA.24	Đường đé		
Đất chợ	DCH	MA.25	Cầu		
Đất cơ sở dịch vụ xã hội - văn hóa	DVX	MA.26	Ranh giới đất đô thị		
Đất dành làm thành cảnh	DAL	MA.27	Ranh giới khu công nghiệp, cụm công nghiệp		
Đất bãi thải, xử lý chất thải	DPT	MA.28	Ranh giới khu đô thị - thương mại - dịch vụ		
Đất ở tại nông thôn	ONT	MA.29	Ranh giới khu đô thị		
Đất ở tại đô thị	ODT	MA.30	Ranh giới khu 01, làng nghề, sản xuất phi nông nghiệp nông thôn		
Đất xây dựng trụ sở cơ quan	DXC	MA.31	Thủy hệ và các đối tượng liên quan		
Đất xây dựng trụ sở của tổ chức tự nguyện	DXT	MA.32	Sông, suối, hồ, ao		
Đất cơ sở tôn giáo	DTG	MA.33	Kênh, mương		
Đất nghĩa trang, nghĩa địa, nhà tang lễ, nhà hỏa táng	DTN	MA.34	Đập		
Đất sản xuất vật liệu xây dựng, làm đồ gốm	DSL	MA.35	Dập hình		
Đất sinh hoạt cộng đồng	DSLH	MA.36	Bình độ cơ bản		
Đất khu vui chơi, giải trí công cộng	DKV	MA.37	Bình độ cao và ghi chú độ cao bình độ		
			Điểm đo cao, ghi chú độ cao		
			Khuyến đất thực hiện trong thời kỳ quy hoạch sử dụng đất		

NGUỒN TÀI LIỆU
- Bản đồ hiện trạng sử dụng đất năm 2022 Thành phố Chí Linh;
- Bản đồ quy hoạch chung thành phố Chí Linh, bản đồ các phân khu...

TỶ LỆ 1 : 25 000

ĐƠN VỊ XÂY DỰNG
Công ty Cổ phần Đầu tư và Tư vấn Việt Khôi